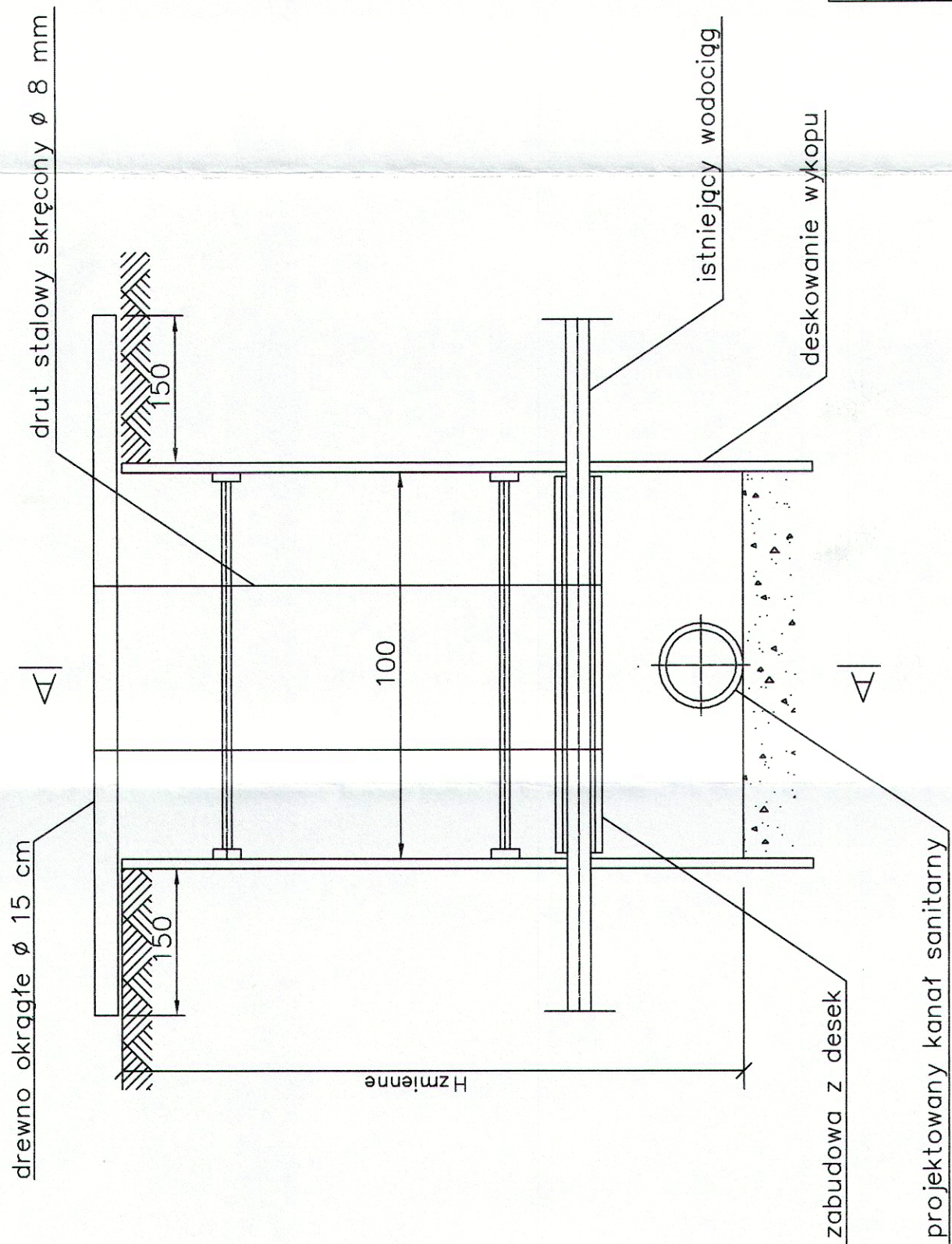
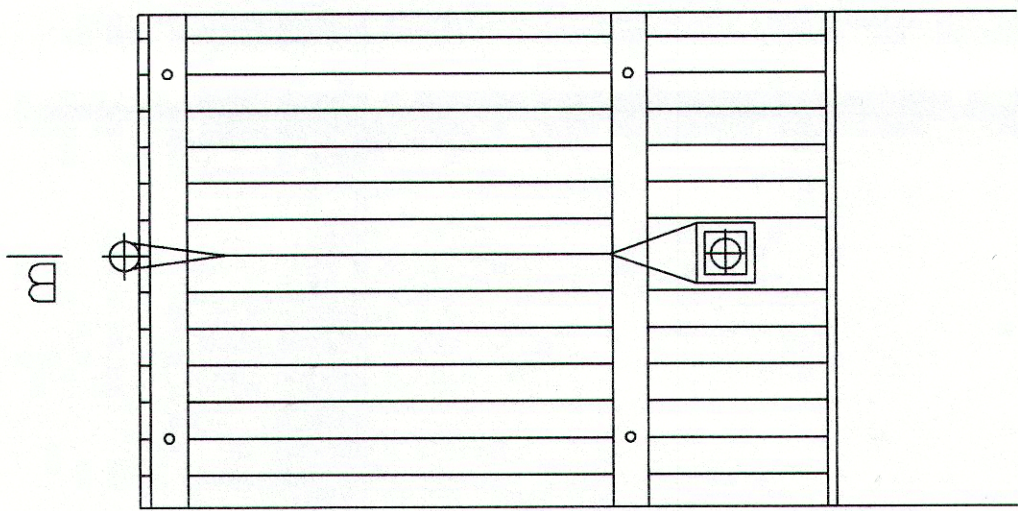


PODWIESZENIE WODOCIĄGU NA OKRES ROBÓT

PRZEKRÓJ B-B



PRZEKRÓJ A-A



ZESPÓŁ PROJEKTOWY	IMIĘ I NAZWISKO	NR UPRAWNIENI	DATA	PODPIS
PROJEKTANT	mgr inż. Katarzyna Gumola	SLK/0392/PWOS/04	czerwiec 2013	
WIODĄCY				
PROJEKTOWAŁ	Bożena Tomczuk	-	czerwiec 2013	
OPRACOWAŁ	mgr inż. Elżbieta Godziszka	453/02	czerwiec 2013	
SPRAWDZIŁ				
LIDER	<b>SYNKRET</b> SA ul. Szyby Ryckie 22k 41-909 Bytom tel : 32 388 61 40 fax : 32 388 61 31	<b>ALL-PRO</b> PARTNER FIRMA INŻYNIERSKA AL.L-PRO Spółka z o.o. ul. Komorowicka 72 43 - 300 Bielsko - Biala tel/fax : 33 812 27 47		
ZAMAWIAJĄCY	ZAKŁAD GOSPODARKI WODNO-KANALIZACYJNEJ W TOMASZOWIE MAZOWIECKIM SPÓŁKA Z O.O. ul. Kępy 19, 97-200 Tomaszów Mazowiecki			
INWESTYCJA	Projektowanie i budowa kanalizacji sanitarnej dla zadania 7" objętego Projektem pt. „Modernizacja oczyszczalni ścieków i skanalizowanie części aglomeracji Tomaszowa Mazowieckiego” współfinansowanego ze środków Unii Europejskiej - Program Operacyjny Infrastruktura i Środowisko 2007-2013 pod numerem CCI2007PL161PO002.			
OBJEKT	Budowa sieci kanalizacji sanitarnej dla części IV rejonu ulic: Witosa, Hojnowskiego, Dziubałowskiego, Kalużyńskiego, Łozińskiego, Piłsudskiego, Stolarskiego, 25 Pułku AK, Wawalska			
STADIUM	ETAP III - PROJEKT WYKONAWCZY			
NAZWA RYSUNKU	PODWIESZENIE WODOCIĄGU NA OKRES ROBÓT			5.2
	NR RYSUNKU			-